

KVALITATIVNÍ STANDARD PROJEKTU



NEKLANKA II

rezidence

NEKLANKA II

rezidence

1| Konstrukce

Vrchní stavba kombinovaný systém s monolitickým stropem

Bytové příčky zděné

2| Obálka budovy

Fasáda stěrková omítka

Okna hliníková, v barvě dle PD

Balkony / Terasy keramická dlažba mrazuvzdorná slinutá

Okenní žaluzie stínící prvky na fasádě domu – ocelový rám s výplní ze dřeva, příprava na vnější hliníkové žaluzie na všech oknech na fasádách bez stínění (kromě severní strany), žaluzie osazeny v bytech A.3.1, B.4.1 a B.4.2

Předzahrádky keramická dlažba mrazuvzdorná slinutá, trávník, oplocení – prázdný gabionový koš s živým plotem do výšky 1,5m

Zábradlí pozinkované zábradlí s finální úpravou v barvě dle PD, v posledním podlaží domu A a B v kombinaci se zídka.

3| Povrchy podlah

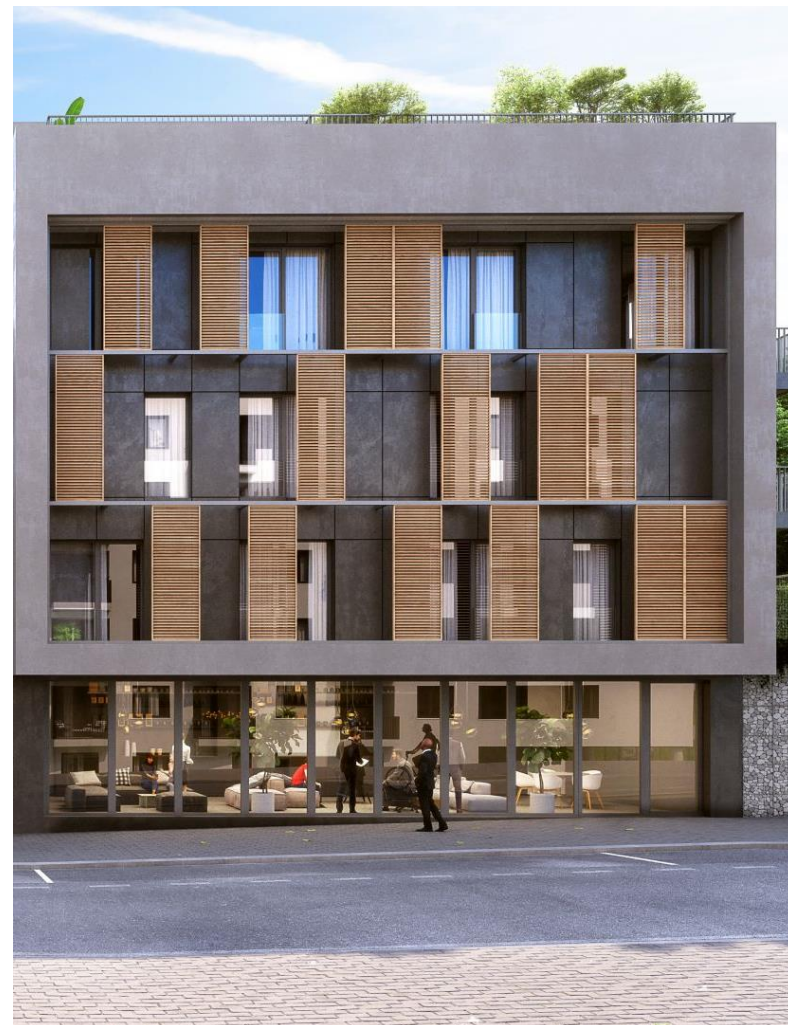
Obytné místnosti dřevěné vícevrstvé podlahy doplněné soklovými lištami, přechodová lišta z bílého ušlechtilého kovu (např. hliník)

Koupelny rektifikovaná dlažba rozměr 60x60cm – výběr z odstínů

Chodby / komory rektifikovaná dlažba rozměr 60x60cm – výběr z odstínů

Společné chodby rektifikovaná dlažba s protiskluzovou úpravou rozměr 60x60 nebo 30x60cm.

Parkovací podlaží / sklepy epoxidová stěrková podlaha



4| Povrchy stěn

Stěny bytů	sádrová omítka v barvě bílé
Koupelny	rektifikovaný obklad 30x60 cm, obklad do stropu spárování dle odstínu obkladu
Samostatné wc	rektifikovaný obklad 30x60 cm, výška obkladu 1,2m, spárování dle odstínu obkladu
Společné chodby	sádrová omítka v barvě bílé

5| Dveře

Vstupní dveře do bytu	bezpečnostní dveře, tř.3, ocelové zárubně, výška 2,1 m, z interiéru bílé, kukátko.
Interiérové dveře	výška dveří 2,1m, CPL folie – DTD výplň, výběr z dekorů a barev, obložková zárubeň, do OP částečně prosklené, ostatní místnosti plné, koupelny / wc / komory větrací mřížka

6| Zařizovací předměty pokud jsou v

Vana	* Zařizovací předměty budou osazeny v rozsahu PD, tj. dané jednotce navrženy. smaltovaná vana, rozměr dle PD
Sprchový kout	sprchový žlab nebo vanička, sprchová zástěna skleněná
Toaleta	závěsné WC se zadním odpadem
Umyvadlo / Umývatko	keramické, bílé, bez polonohy, nerezový sifon
Baterie	páková, stojánková
Baterie vana/sprcha	nástěnná včetně ruční sprchy/včetně sprchové tyče a setu



7| Vytápění a vzduchotechnika

Zdroj vytápění	centrální plynová kotelna
Topení v obytných místnostech	hladké bílé deskové radiátory, před okny se sníženým parapetem otopná lavice
Koupelny	otopný žebřík s el. topnou patronou
Větrání	koupelna a WC – přímé odsávacím ventilátorem, byty A.3.1, B.4.1 a B.4.2 vybaveny klimatizační jednotkou

8| Elektroinstalace

Svítilna	na balkoně, terase, předzahrádce osazeno žárovkové svítidlo, v koupelně nad umyvadlem vývod 230V pro osvětlení, v obytných místnostech pouze stropní vývody umístěné cca ve středu místnosti a nad kuchyňským koutem.
Hlásiče	každá bytová jednotka bude vybavena autonomním hlásičem požáru
Jističe slabo a silnoproudu	v bytovém rozvaděči umístěném v bytové jednotce v předsíni (hale, chodbě) poblíž vstupních dveří
Televizní zásuvka	1x v každé obytné místnosti
Datová zásuvka	1x v každé obytné místnosti, obývací pokoj 2x

9| Další vybavení

- měřiče SV a TUV umístěné v instalační šachtě bytu s dálkovým odpočtem
- měření spotřeby tepla - pro každou bytovou jednotku osazen poměrový měřič tepla (kalorimetr)
- domácí telefon - DT s elektrickým vrátným u vstupních dveří do bytové jednotky
- kuchyně - připraveny elektrické vývody NN pro zásuvkové a světelné okruhy umístěny v instalačních krabicích ve zdi a zavičkovány v blízkosti instalační šachty



NEKLANKA II

rezidence

- rozvody odpadu budou vyvedeny a zazátkovány v líci zdiva, přívody SV a TUV budou vyvedeny a ukončeny na líci zdiva
- příprava pro napojení pračky / sušičky dle návrhu daného bytu (samostatná zásuvka, vývod SV a odpadový sifon)
- na balkonech / terasách / předzahrádkách vývod studené vody + zásuvka 230V
- projekt je realizován v energetické třídě B

10| Součástí standardů NENÍ

- dodávka kuchyňské linky, digestoře + zpětná klapka, cirkulační digestoře
- dřezové baterie a spotřebiče (dodávají se pouze vývody umístěné v blízkosti instalační šachty)
- obklad za kuchyňskou linkou
- dodávka garnyží, venkovních i vnitřních žaluzií
- svítidla obytných místností, kuchyně a kuchyň. koutů (dodávají se pouze vývody s objímkou a žárovkou)
- dodávka vestavěných skříní, polic a jiného vestavěného nábytku
- domácí videotelefon

11) Obchodní jednotky

rektifikovaná dlažba rozměr 60x60cm – výběr z odstínů výlohy – konstrukce s hliníkové slitiny sanita a dveře dle standardu jako byty a v rozsahu dle PD. Výlevka v zázemí. Elektroinstalace dle PD.

Prodávající si vyhrazuje právo kdykoliv během výstavby změnit typ prvku či vybavení v rámci kvalitativního standardu, avšak při zachování technických a kvalitativních parametrů. Znázorněné prvky jsou pouze ilustrativní.

